

Grüßwort



Die „Langen Nächte der Wissenschaften“ sind Highlights in den Veranstaltungskalendern der Städte Weimar, Jena, Erfurt und im Weimarer Land. Unterstützt von der Impulsregion präsentiert sich unsere Region als bedeutender Standort für Lehre, Forschung und Innovation!

Die Universitätsstadt Weimar ist nicht nur durch hochkarätige Kultureinrichtungen bekannt. Das Bauhaus und die gleichnamige Universität haben weltweit einen guten Namen. Die Klassik-Stiftung unterhält neben historischen Stätten auch bedeutende Forschungseinrichtungen. Institute und hochspezialisierte Unternehmen sind Impulsgeber für neue Technologien und Verfahren. Im Kreis Weimarer Land setzen erfolgreiche Firmen eigene Produktentwicklungen um und arbeiten an zukunftsweisenden praktischen Anwendungen.

Im Namen der beteiligten Hochschulen, Institute und Firmen laden wir neugierige Nachtschwärmer auf eine Entdeckungsreise ein, diese vielfältige Forschungs- und Wissenschaftslandschaft kennenzulernen. Einblicke in Projekte aus Natur- und Geisteswissenschaften sowie Technik und Medizin versprechen spannende und überraschende Informationen und Erkenntnisse.

Es wird gezeigt, an welchen Themen in Weimar und dem Weimarer Land geforscht wird und welche Jobs dafür gebraucht werden. Der Eintritt ist frei, mit einem kostenfreien Busshuttle können die Stationen in Weimar mühelos erreicht werden. Stellen Sie sich selbst ein Abendprogramm zusammen oder lassen Sie sich einfach treiben.

Eine spannende Lange Nacht wünschen Ihnen

Ihr Oberbürgermeister **Peter Kleine**
Ihre Landrätin **Christiane Schmidt-Rose**

1 Stadtwerke, Stadtwirtschaft und Energienetze Weimar

Industriestraße 14
99427 Weimar

Die Stadtwerke, die Stadtwirtschaft und die Energienetze Weimar laden zur Langen Nacht der Wissenschaften ein. Von 18 bis 24 Uhr erleben unsere Gäste eine spannende und informative Reise in die Welt des Wasserstoffes und zur Energie der Zukunft.

Darüber hinaus können Besucher erfahren, wie eigentlich Fernwärme funktioniert und wie diese klimaneutral gestaltet werden soll. Neben spannenden Einblicken bieten wir ein buntes Rahmenprogramm für Groß und Klein mit Spiel, Spaß und jeder Menge Energie.

Für das leibliche Wohl ist auch gesorgt.

18.00 – 24.00 Uhr

2 Glatt Ingenieurtechnik GmbH

Nordstraße 12
99427 Weimar

Technologie „Made in Weimar“ – zum Anfassen und Mitmachen.

Schauen Sie hinter die Kulissen bei Glatt, dem Spezialisten für integrierte Prozesslösungen zur Entwicklung, Veredelung und Herstellung pulverförmiger Feststoffe. Wir heißen Sie willkommen auf unserer Spielwiese für Technologien. Den Besucher, ob Gross oder Klein, erwarten interessante Stationen und Aktionen. Auf einem Rundgang wird die komplette Bandbreite der Glatt-Technologien gezeigt und unsere Experten stehen Rede und Antwort.

In diesem Jahr verbindet uns der Baustoff Sand sowie ein vorgeheizter Backofen mit der Firma IAB – neugierig was es damit auf sich hat?

18.00 – 24.00 Uhr

Die letzte Führung startet um 23.00 Uhr

3 KoCoS Optical Measurement GmbH

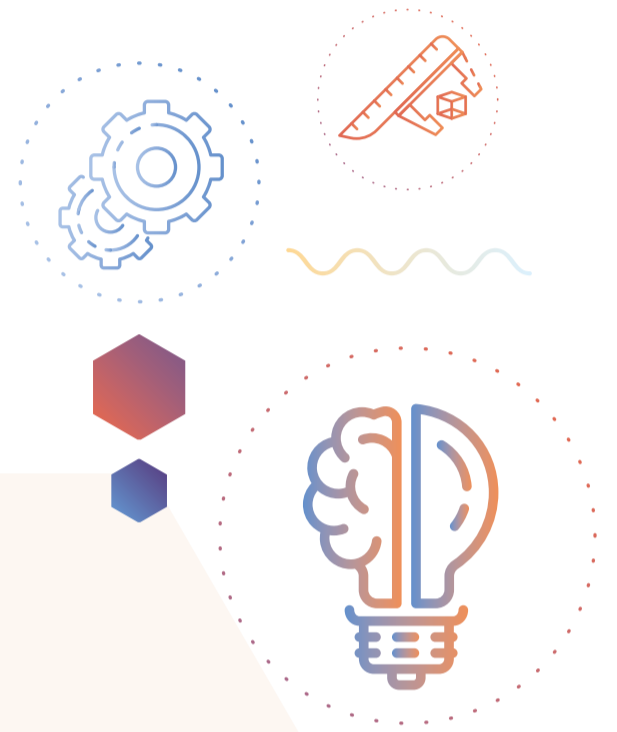
Döbereinerstr. 22
99427 Weimar

Entdecken Sie die Welt der Messtechnik

Bei KoCoS bieten wir Ihnen spannende Einblicke in die vielfältige Welt der optischen und elektrischen Messtechnik. Unsere Experten zeigen Ihnen, wie innovative Prüf- und Messtechnologien in verschiedenen Branchen wie der Halbleiterindustrie, dem Maschinenbau, der Automobilindustrie, der Lebensmittelindustrie und der Energieerzeugung erfolgreich eingesetzt werden.

Erleben Sie die Zukunft der Messtechnik hautnah und erfahren Sie mehr über die neuesten Entwicklungen von KoCoS. Nutzen Sie die Gelegenheit, einen Blick hinter die Kulissen zu werfen, Fragen zu stellen und sich über Karrieremöglichkeiten bei uns zu informieren.

18.00 – 24.00 Uhr



Haltestellen	17	18	19	20	21	22	23	24
Ausstieg	30	00	30	00	30	00	30	00
1 Industriestraße	31	01	31	01	31	01	31	01
2 Nordstraße	32	02	32	02	32	02	32	02
3 Döbereinerstraße	40	10	40	10	40	10	40*	-
4 Gelände IAB	48	18	48	18	48	18	48	18
5 Goetheplatz	50	20	50	20	50	20	50	20
6 Wielandplatz	51	21	51	21	51	21	51	21
7 Poseckscher Garten	56	26	56	26	56	26	56	26
8 Haltestelle: Klinikum	02	32	02	32	02	32	02	32
9 Platz der Demokratie	06	36	06	36	06	36	06	36
10 Hellerweg	11	41	11	41	11	41	11	41
11 Haltestelle: Friedensstraße/Atrium	14	44	14	44	14	44	14	44
12 Haltestelle: Hauptbahnhof								

SHUTTLEBUS

Ein Gemeinschaftsprojekt wissenschaftlicher Einrichtungen und technologieorientierter Unternehmen der Stadt Weimar und des Kreises Weimarer Land

Veranstalter:

Stadtverwaltung Weimar,
Amt für Wirtschaft und Märkte
Landratsamt Weimarer Land
Amt für Wirtschaft, Kultur und Tourismus



Programm online unter www.weimar.de/lnw

18-24 Uhr

LANGE NACHT 15.11.2024

DER WISSENSCHAFTEN

WEIMAR | WEIMARER LAND

- Wissenschaft zum Anfassen
- Führungen und Ausstellungen
- Labore und Experimente
- kostenloser Busshuttle in Weimar
- Eintritt frei!

Programm online unter www.weimar.de/lnw

18.00 Uhr
Offizielle Eröffnung
bei der MFPA Weimar
Coudraystraße 9

PROGRAMM

4 IAB – Institut für Angewandte Bauforschung Weimar gGmbH

Über der Nonnenwiese 1
99428 Weimar/Tröbsdorf

Das IAB ist bekannt für seine Kompetenz und Innovationen im Baubereich. Am IAB werden neue Produkte, Technologien und Verfahren in den Bereichen Spezialbaustoffe, Beton und Recycling, Technische Systeme sowie in der Prozesstechnik entwickelt. Unsere Technika und Labore sind mit modernster Technik ausgestattet. Diese können große und kleine Besucher zur Langen Nacht der Wissenschaften nicht nur besichtigen, sondern an verschiedenen Stationen selbst zum Wissenschaftler und Entdecker werden!

In diesem Jahr verbindet uns der Baustoff Sand sowie ein vorgeheizter Backofen mit der Firma GLATT – ihr wollt wissen was es damit auf sich hat? Dann kommt vorbei!

18.00 – 23.30 Uhr

5 Materialforschungs- und -prüfanstalt (MFPA) Weimar

Coudraystraße 4 & 9
99423 Weimar

In den MFPA-Laboren und -Versuchshallen können unsere Gäste selbst experimentieren und spannenden Demonstrationen zu einer Vielfalt an Themen aus Forschung und Dienstleistung beiwohnen: nachhaltige Baustoffe, Spezialanalytik, Materialprüfung, Belastungstests, Mikrowellentrocknung, Schwingungsmessungen, Sensorik, 3D-Druck mittels Composite Extrusion Modelling (CEM), hyperspektrale Bildanalyse mit künstlicher Intelligenz etc. Für Kinder und Jugendliche richten wir eine Experimentierstation mit Versuchen und kreativen Ideen zu naturwissenschaftlichen Themen ein und bieten eine aufregende Schnitzeljagd durch unser Haus an, bei der es viele spannende Preise zu gewinnen gibt.

18.00 – 24.00 Uhr

18.00 Uhr
Offizielle Eröffnung im Foyer Coudraystraße 9

Bauhaus-Universität Weimar

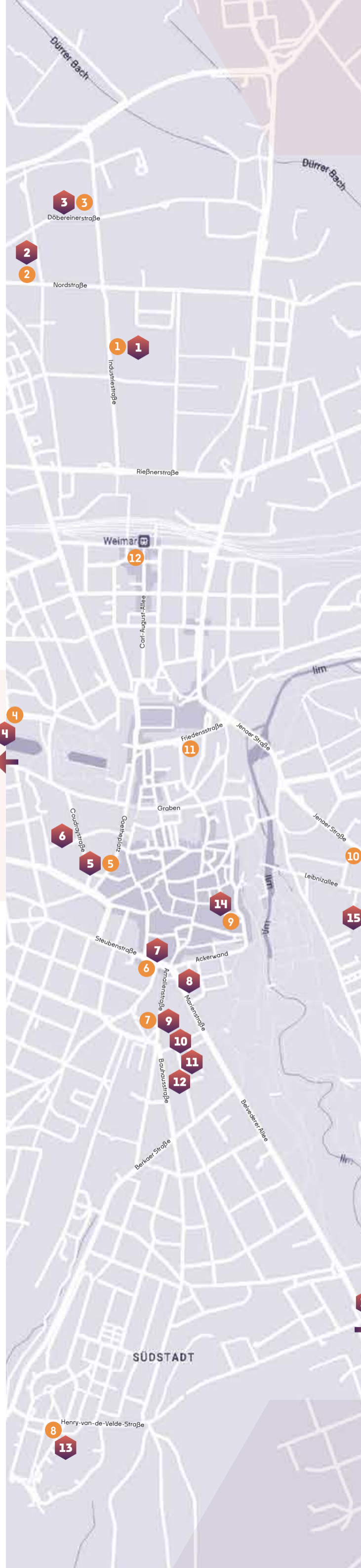
- 5
- 6 Coudraystraße 4, 9a, 10, 11a, 13c Fakultät Bau und Umwelt Science Mile Q3
- 6
- 7 Steubenstraße 6 Universitätsbibliothek
- 8 Marienstraße 7b Schülerforschungszentrum
- 7
- 9 Amalienstraße 13 Hybrides Lernatelier
- 10 Geschwister-Scholl-Str. 8 Hauptgebäude
- 11 Belvederer Allee 1a Blauer Pool
- 12 Bauhausstraße 11 Fakultät Medien

Architektur und Urbanistik, Bau und Umwelt, Kunst und Gestaltung, Medien: an der Bauhaus-Universität Weimar wird in Wissenschaft und Kunst an der Konzeption, Konstruktion und Gestaltung gegenwärtiger und zukünftiger Lebensräume gearbeitet.

Ob Magnetbeton, die vertikale KlimaKlarAnlage, Konzepte für die Stadt der Zukunft, Virtuell Reality-Demos, das Hybride Lernatelier oder der MIINT-Experimental-Parcours im Schülerforschungszentrum - hier gibt es nicht nur viel zu entdecken, auch eigene Ideen sind gefragt.

Erkunden Sie unsere Labore und Werkstätten – es erwarten Sie spannende Einblicke in aktuelle Forschungsthemen, Mitmach-Experimente und geführte Touren.

18.00 – 24.00 Uhr



8 13 Sophien- und Hufeland-Klinikum gGmbH

Henry-van-de-Velde-Straße 2
99425 Weimar

Das Sophien- und Hufeland-Klinikum stellt mit einem umfangreichen und spezialisierten Angebot die stationäre Versorgung für die Menschen in Weimar und der Region sicher. Pro Jahr nehmen mehr als 23.000 stationäre und rund 39.000 ambulante Patienten das Leistungsangebot der 16 Fachabteilungen im größtem christlichen Krankenhaus Thüringens in Anspruch. Zur Langen Nacht der Wissenschaften bieten wir ein umfangreiches Programm: Probieren Sie sich als Chirurg oder Profisportler aus, testen Sie Ihre Sinne in der HNO-Klinik und stellen Sie Ihre Nerven in der Neurologie auf die Probe! Darüber hinaus gibt es spannende Einblicke in das Herzkatheterlabor, interessante Vorträge, einen Kinder-Erste-Hilfe-Kurs und ein Kreativ-Angebot für Kinder.

18.00 – 23.00 Uhr

9 14 Klassik Stiftung Weimar Studienzentrum der Herzogin Anna Amalia Bibliothek

Platz der Demokratie 4
99423 Weimar

Die Klassik Stiftung Weimar bewahrt und erforscht ein komplexes Kulturerbe aus 500 Jahren europäischer Geistes- und Kulturgeschichte. Sie betreibt mit Partnern interdisziplinäre Forschungsprojekte in Thüringen, Deutschland und der Welt. Erkunden Sie mit uns zur Wissenschaftsnacht die Ergebnisse: Erleben Sie die virtuelle 3D-Nachbildung von Goethes Wohnhaus, lassen Sie sich vom „Neuen Stil“ Henry van de Veldes begeistern, oder erproben Sie in heiterer Weise Nietzsches Denken als Poesie. Dichten Sie mit uns Alltagsweisheiten und sehen Sie, wieviel Sinn im Unsinn stecken kann. Wir zeigen zudem, wie man Verborgenes in alten Musikalien wieder sichtbar machen kann und nehmen Sie mit auf Spurensuche in Buchwidmungen des frühen 20. Jahrhunderts.

18.00 – 24.00 Uhr

10 15 Hochschule für Musik Franz Liszt Weimar hochschulzentrum am horn

Carl-Alexander-Platz 1
99425 Weimar

Zur Langen Nacht der Wissenschaften gewährt das hochschulzentrum am horn der Weimarer Musikhochschule einen seltenen Blick hinter sonst verschlossene Türen. Die interessierte Öffentlichkeit hat die einmalige Gelegenheit zu erfahren, wie angehende Musiker*innen studieren und wie die Musik in all ihren Facetten erforscht wird. Ab 18.00 Uhr erwartet die Gäste ein buntes Rahmenprogramm. Neben Vorträgen, Führungen und thematischen Ausstellungen ist auch für abwechslungsreiche musikalische Unterhaltung gesorgt.

18.00 – 22.00 Uhr

16 LAYERTEC GmbH

Ernst-Abbe-Weg 1
99441 Mellingen

Tauchen Sie ein in die faszinierende Welt der Lasertechnik!

Von 18 bis 23 Uhr öffnet LAYERTEC aus Mellingen seine Türen. LAYERTEC ist weltweit führend in der Herstellung hochpräziser Laseroptiken, die in modernen Lasersystemen eingesetzt werden.

Erleben Sie spannende Vorträge und Experimente, die die Physik und die Funktionsweise unserer optischen Schichten und Komponenten verständlich erklären. Probieren Sie sich handwerklich als Feinoptiker und fertigen Sie Ihre eigene Linse. Für die kleinen Besucher gibt es die Möglichkeit, ein eigenes Kaleidoskop zu basteln. Freuen Sie sich auf einen faszinierenden Einblick in die Welt der Laseroptik!

18.00 – 23.00 Uhr